



F C D

FÉDÉRATION DES ENTREPRISES  
DU COMMERCE  
ET DE LA DISTRIBUTION



## Les Français et la consommation durable

Mars 2009

## Méthodologie



## Méthodologie

- ▶ Étude réalisée auprès d'un **échantillon de 1061 personnes**, représentatif de la **population française âgée de 18 ans et plus**.
- ▶ L'échantillon a été constitué selon la méthode des quotas, au regard des critères de sexe, d'âge, de catégorie socioprofessionnelle et de région de résidence.
- ▶ **Mode d'interrogation** : L'échantillon a été interrogé en ligne sur système Cawi (Computer Assisted Web Interview).
- ▶ **Dates de terrain** : les interviews ont été réalisées **du 20 au 23 mars 2009**.
- ▶ **Tests de significativité** : les différences significatives à 90% sont indiquées de la façon suivante :
  - ▶ S'il s'agit d'une différence positive 
  - ▶ S'il s'agit d'une différence négative 
- ▶ OpinionWay rappelle par ailleurs que les résultats de ce sondage doivent être lus en tenant compte des marges d'incertitude : 2 à 3 points au plus pour un échantillon de 1000 répondants.

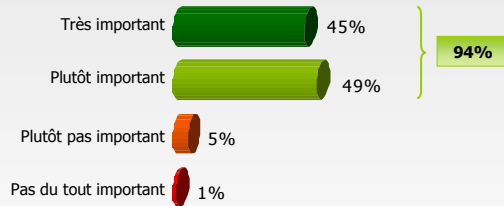


## Résultats



## Opinion vis-à-vis de la consommation durable

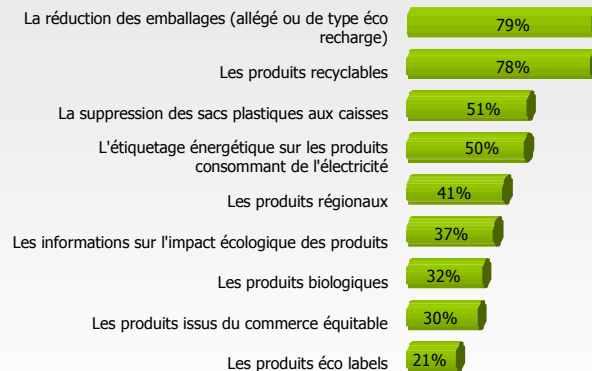
Q1 : En ce qui vous concerne, diriez-vous qu'avoir une consommation durable est...



Très important	
Sexe	
Hommes	42%
Femmes	47%
Age	
18 - 24 ans	41%
25 - 34 ans	44%
35 - 49 ans	45%
50-59 ans	38%
60 ans et plus	51%
CSP	
Cadres sup., Prof. libérales	41%
Prof. intermédiaires	38%
Catégories populaires	40%
Inactifs	52%
Région	
Région parisienne	44%
Province	45%

## Éléments prioritaires pour une consommation durable

Q2 : Parmi les éléments suivants, quels sont ceux que vous considérez comme prioritaires pour développer une consommation durable ?



Nombre moyen de réponses : 4,2



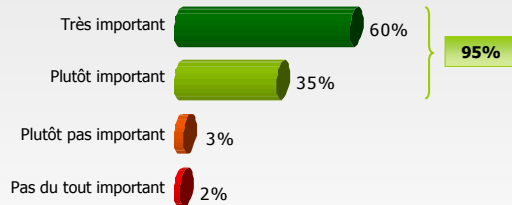
## Éléments prioritaires pour une consommation durable

Q2 : Parmi les éléments suivants, quels sont ceux que vous considérez comme prioritaires pour développer une consommation durable ?

	Sexe		Age					CSP				Région	
	H	F	18-24 ans	25-34 ans	35-49 ans	50-59 ans	60 ans et +	Cadres sup., Prof. libérales	Prof. intermédiaires	Catégories populaires	Inactifs	RP	Province
La réduction des emballages	74%	83%	73%	80%	83%	78%	78%	83%	80%	77%	79%	75%	80%
Les produits recyclables	78%	78%	83%	76%	81%	78%	75%	77%	79%	79%	78%	71%	80%
La suppression des sacs plastiques aux caisses	47%	56%	53%	47%	52%	58%	49%	52%	50%	51%	52%	50%	52%
L'étiquetage énergétique sur les produits consommant de l'électricité	46%	53%	54%	47%	50%	49%	50%	45%	49%	49%	52%	43%	51%
Les produits régionaux	42%	40%	47%	43%	41%	49%	35%	46%	44%	42%	39%	30%	44%
Les informations sur l'impact écologique des produits	30%	43%	38%	35%	36%	43%	34%	33%	39%	39%	36%	33%	38%
Les produits biologiques	27%	36%	25%	32%	37%	28%	31%	30%	28%	36%	31%	31%	32%
Les produits issus du commerce équitable	29%	31%	25%	28%	31%	30%	32%	24%	22%	32%	33%	25%	31%
Les produits éco labels	19%	24%	20%	23%	24%	20%	20%	23%	18%	26%	19%	18%	22%

## Importance du rôle des enseignes de distribution

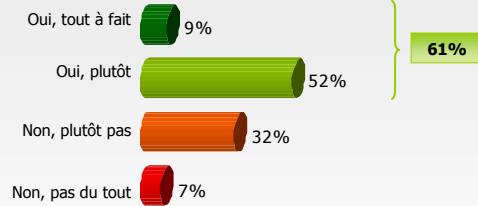
Q3 : En matière de protection de l'environnement, diriez-vous que les enseignes de la distribution ont un rôle...



Très important	
Sexe	
Hommes	57%
Femmes	61%
Age	
18 - 24 ans	60%
25 - 34 ans	60%
35 - 49 ans	64%
50-59 ans	55%
60 ans et plus	57%
CSP	
Cadres sup., Prof. libérales	51%
Prof. intermédiaires	61%
Catégories populaires	61%
Inactifs	60%
Région	
Région parisienne	57%
Province	60%

## Prise en compte par les enseignes de leur impact sur l'environnement

Q4 : Diriez-vous que depuis quelques années, les enseignes de la distribution prennent plus en compte l'impact de leurs activités sur l'environnement ?

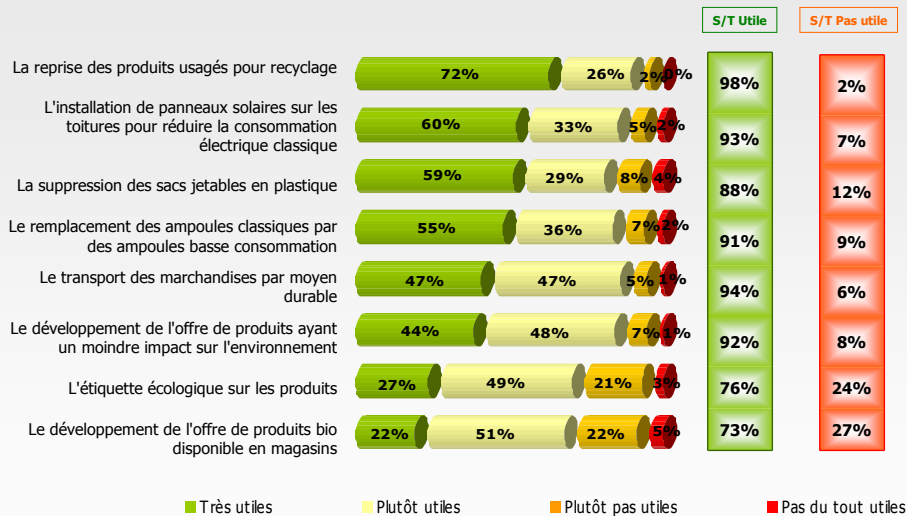


Oui, tout à fait	
<b>Sexe</b>	
Hommes	5%
Femmes	12%
<b>Age</b>	
18 - 24 ans	7%
25 - 34 ans	10%
35 - 49 ans	10%
50-59 ans	9%
60 ans et plus	7%
<b>CSP</b>	
Cadres sup., Prof. libérales	9%
Prof. intermédiaires	8%
Catégories populaires	10%
Inactifs	8%
<b>Région</b>	
Région parisienne	6%
Province	9%



## Opinion sur les initiatives des enseignes de distribution

Q5 : Parmi les initiatives suivantes des enseignes de la distribution, dans quelle mesure les trouvez-vous...



## Opinion sur les initiatives des enseignes de distribution

Q5 : Parmi les initiatives suivantes des enseignes de la distribution, dans quelle mesure les trouvez-vous...

	Sexe		Age					CSP				Région	
	H	F	18-24 ans	25-34 ans	35-49 ans	50-59 ans	60 ans et +	Cadres sup., Prof. libérales	Prof. intermédiaires	Cat. populaires	Inactifs	RP	Province
La reprise des produits usagés pour recyclage	65%	79%	66%	63%	76%	72%	78%	66%	75%	67%	77%	77%	71%
L'installation de panneaux solaires sur les toitures pour réduire la consommation électrique classique	58%	62%	64%	65%	60%	55%	58%	61%	67%	60%	58%	56%	61%
La suppression des sacs jetables en plastique	50%	67%	55%	60%	62%	66%	54%	56%	66%	65%	54%	56%	60%
Le remplacement des ampoules classiques par des ampoules basse consommation	47%	62%	54%	58%	65%	45%	49%	49%	58%	64%	49%	51%	56%
Le transport des marchandises par moyen durable	39%	53%	43%	50%	52%	46%	41%	45%	46%	49%	46%	42%	47%
Le développement de l'offre de produits ayant un moindre impact sur l'environnement	37%	52%	47%	44%	50%	38%	41%	40%	50%	44%	44%	45%	44%
L'étiquette écologique sur les produits	20%	35%	27%	32%	29%	27%	24%	23%	27%	34%	24%	28%	27%
Le développement de l'offre de produits bio disponible en magasins	14%	29%	21%	25%	24%	19%	20%	19%	21%	26%	20%	22%	22%